

DIRECCION NACIONAL DE DESARROLLO FORESTO INDUSTRIAL
MONITOR COMERCIO EXTERIOR - FEBRERO 2020

Sobre la base de la información suministrada por el INDEC (datos provisorios), desde la Dirección Nacional de Desarrollo Foresto Industrial se detallan los movimientos del **comercio exterior** durante el mes de febrero 2020 en los principales rubros del sector.

(Tabla 1)

CAPÍTULOS	UNIDADES	EXPORTACIÓN				IMPORTACIÓN			
		Valores mensuales		Valores acumulados		Valores mensuales		Valores acumulados	
		feb-20	feb 20 / ene-20	feb-20 Σ ene 20	Var. acum. interanual	feb-20	ene 20 / feb-20	feb-20 Σ ene 20	Var. acum. interanual
Cap 44 Madera	Toneladas	27.365	-41%	106.181	-2%	4.624	15%	10.618	-7%
	Miles USD	12.122	-9%	26.843	2%	4.708	-17%	10.479	-20%
Cap 47/48 Pasta Celulósica Papel y Cartón	toneladas	32.118	-0,2%	63.813	-5%	67.557	-10%	155.715	-2%
	miles USD	26.314	-21%	54.907	-21%	56.918	-20%	133.584	-14%
Cap 94 Muebles y Casas	toneladas	139	-26%	241	-12%	585	-19%	1.574	3%
	miles USD	422	-28%	904	7%	1.224	-41%	3.930	-6%

Tabla 1: Importaciones y Exportaciones Febrero 2020

Nota: En el Capítulo 94 se incluyen sólo las partidas arancelarias que contienen madera

La apertura de la información referida al Capítulo 44 se la observa en la **Tabla 2**.

PARTIDAS ARANCELARIAS MADERA	UNIDADES	EXPORTACIÓN			IMPORTACIÓN		
		feb-20	feb 20 / ene-20	feb 20 / feb-19	feb-20	feb 20 / ene-20	feb 20 / feb-19
4403 Madera en bruto	toneladas		-99%	-97%			
	miles USD		-94%	-88%			
4407 Madera aserrada	toneladas	12.592	15%	7%	264	40%	-6%
	miles USD	4.944	23%	-2%	221	14%	-2%
4409 Madera perfilada longitud.	toneladas	1.358	-12%	4%	34	N/A	100%
	miles USD	1.832	-15%	-7%	52	N/A	100%
4410 Tableros de partículas	toneladas	1.522	-24%	-18%	1.051	-40%	18%
	miles USD	539	-23%	-11%	466	-37%	44%
4411 Tableros de fibra	toneladas	4.999	-35%	-8%	1.395	-38%	91%
	miles USD	2.416	-35%	4%	702	-49%	34%

Tabla 2: Apertura Capítulo 44

Nota: la información del Capítulo 4403 se encuentra amparada dentro del secreto estadístico (Ley 17622).

Con la finalidad de visualizar la participación porcentual de los Capítulos mas relevantes del sector, se incluye la **Figura 1** con las exportaciones y la **Figura 2** con las importaciones

El detalle de las partidas arancelarias se encuentran en el **ANEXO I**.

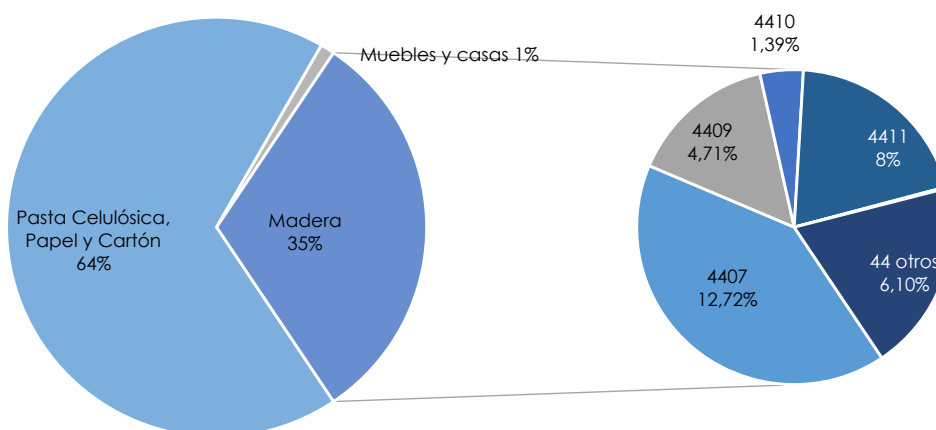


Figura 1: Participación porcentual de cada Capítulo en las exportaciones de Febrero 2020

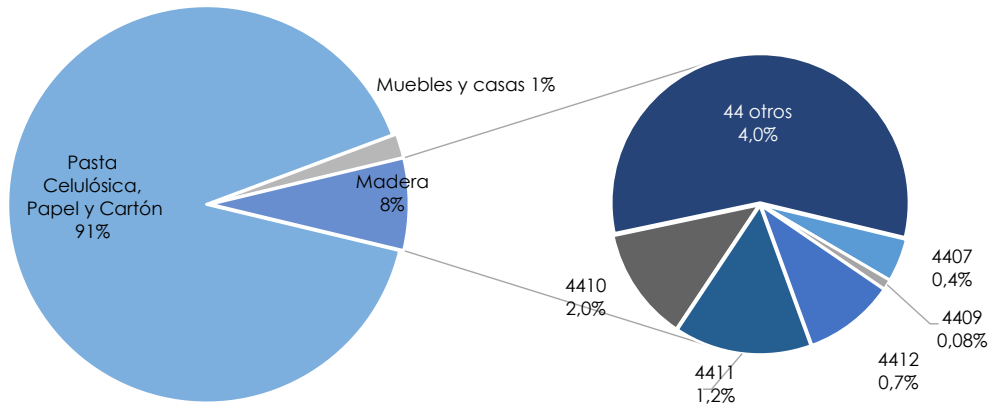


Figura 2: Participación porcentual de cada Capítulo en las importaciones de Febrero 2020

La balanza comercial del sector no ha presentado variaciones significativas en el último año (**Figura 3**).

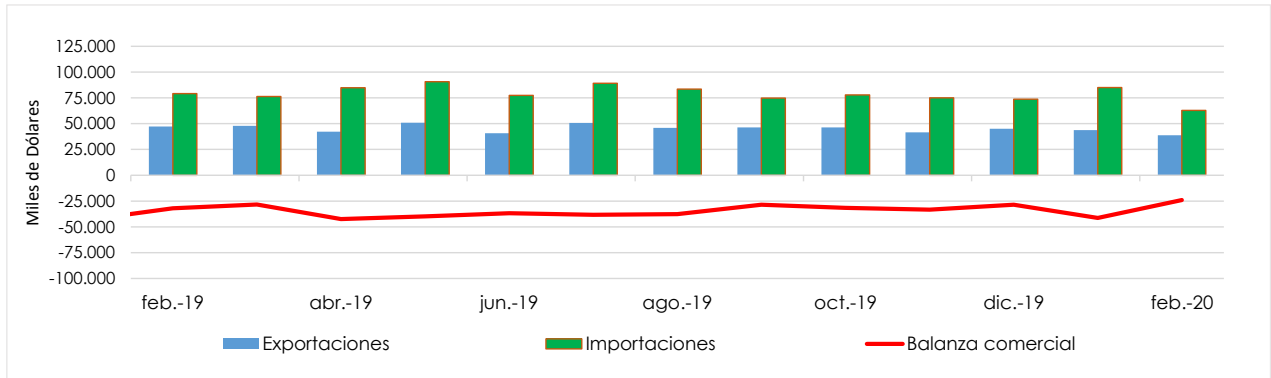


Figura 3: Balanza comercial sectorial del último año

Si se analiza separadamente por Capítulos, el único que arroja resultados positivos es el correspondiente a Madera, impulsado por las exportaciones de rollos desde los puertos entrerrianos (**Figura 4**).

Cabe destacar que en el mes de febrero 2020 hubo una caída en las exportaciones del Capítulo 44 dado que no se registraron exportaciones de rollos.

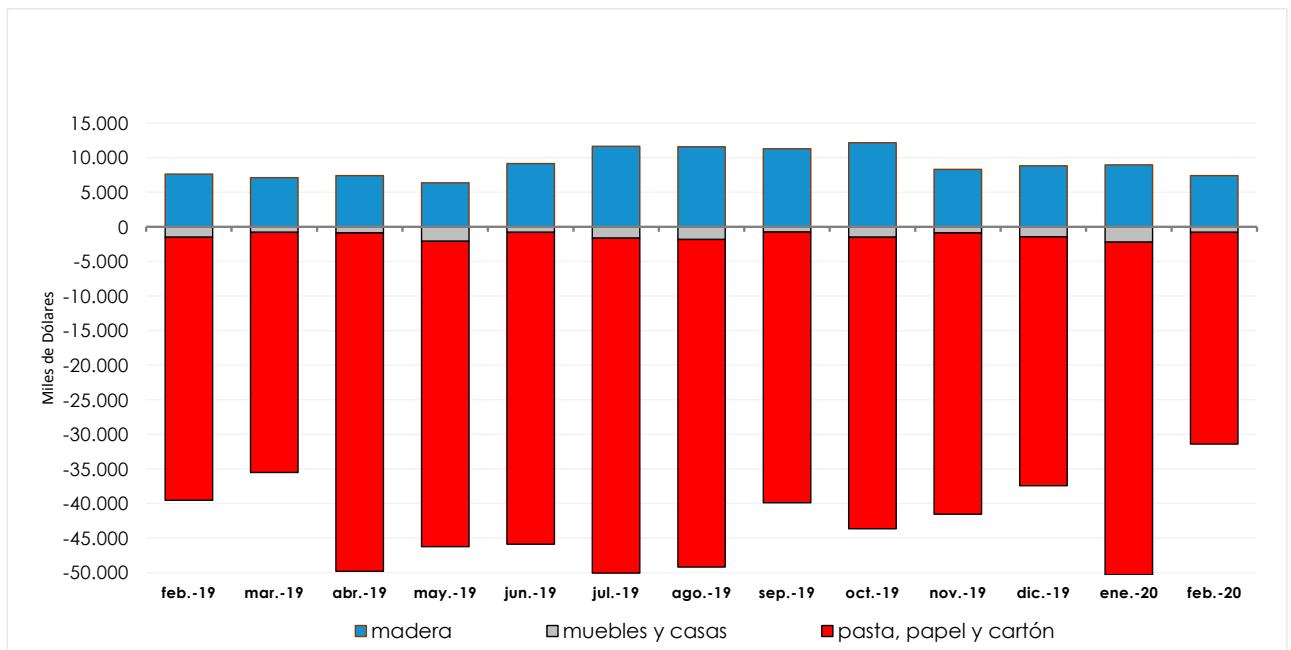


Figura 4: Balanza comercial por capítulos del último año

Si se observan los últimos 5 años se comprueba que si bien la balanza es históricamente negativa, desde agosto de 2017 hay una clara tendencia hacia la disminución del déficit (Figura 5).

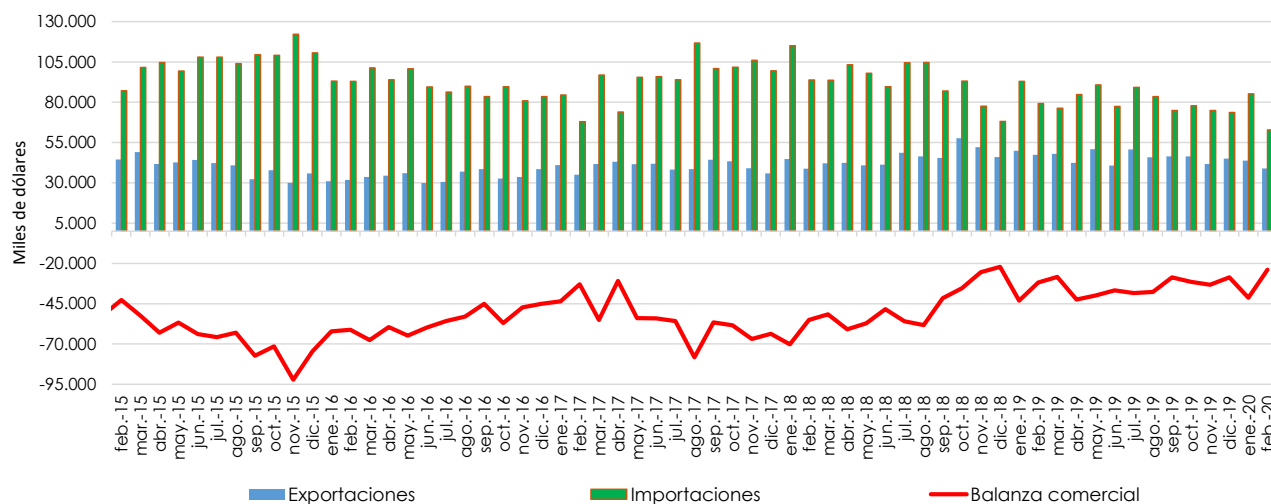
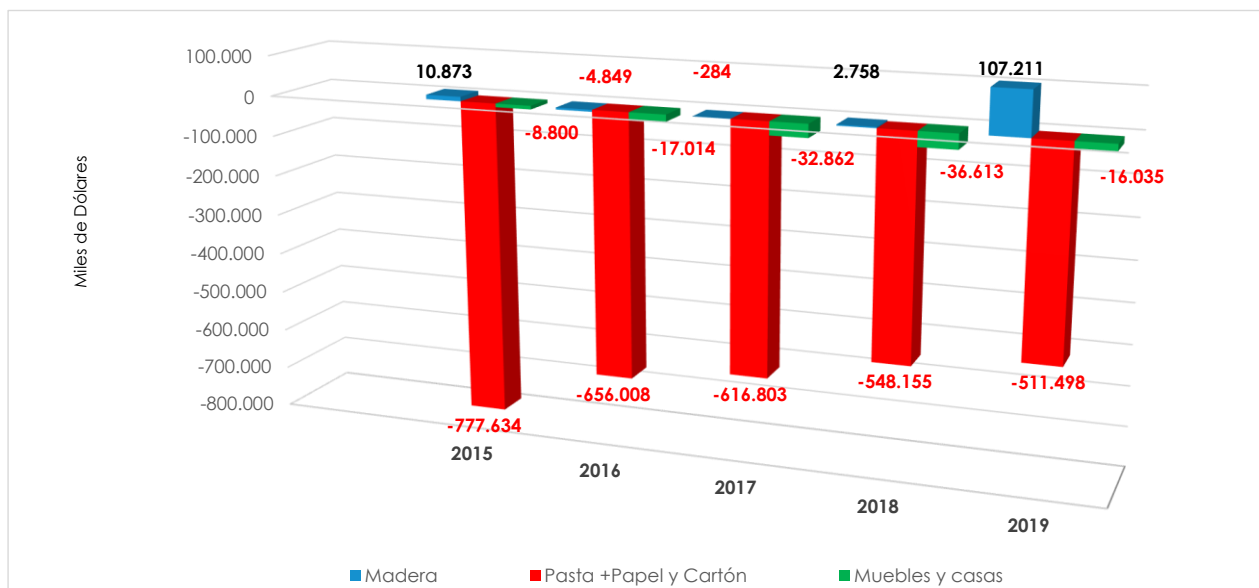


Figura 5: Balanza comercial sectorial desde 2015

En la **Figura 6** se observa que es el rubro Madera el que revierte la situación.



Anexo 1

Descripción de las Partidas Arancelarias del Capítulo 44 (Madera)

- 4401: Leña; madera en partículas; aserrín, desperdicios y desechos
- 4402: Carbón vegetal
- 4403: Madera en bruto, incluso descortezada
- 4404: Flejes de madera
- 4405: Lana de madera; harina de madera
- 4406: Traviesas (durmientes) de madera para vías férreas o similares
- 4407: Madera aserrada
- 4408: Hojas de chapado o contrachapado (incluso unidas) y demás maderas
- 4409: Maderas (incluidas las tablillas y frisos para parqués, sin ensamblar) perfilada longitudinalmente
- 4410: Tableros de partículas "Oriented Strand Board" (OSB)
- 4411: Tableros de fibra de madera u otras materias leñosas
- 4412: Madera contrachapada
- 4413: Madera densificada en bloques, tablas, tiras o perfiles
- 4414: Marcos de madera para cuadros, fotografías, espejos u objetos similares
- 4415: Cajones, cajas, jaulas, tambores y envases similares, de madera
- 4416: Barriles, cubas, finas y demás manufacturas de tonelería y sus partes
- 4417: Herramientas, monturas y mangos de herramientas
- 4418: Obras y piezas de carpintería para la construcción, incluidos los tableros
- 4419: Artículos de mesa o de la cocina, de madera
- 4420: Marquetería y taracea; cofrecillos y estuches para joyería u orfebrería
- 4421: Las demás manufacturas de madera